



Η ταπετσαρία της έδρας A-dec προσφέρει αξεπέραστη άνεση στους χρήστες και υψηλή αισθητική και έχει μικρές απαιτήσεις συντήρησης. Η ταπετσαρία καλύπτεται από εγγύηση ενός έτους έναντι ελαττωμάτων στα υλικά και την ποιότητα κατασκευής. Η A-dec διεξάγει επίσης εκτενείς εσωτερικούς ελέγχους για την επιλογή του σωστού συνδυασμού υλικών και της σωστής μεθοδολογίας κατασκευής. Αυτό διασφαλίζει τη μακροβιότητα της ταπετσαρίας, υπό την προϋπόθεση ότι γίνεται κατάλληλη συντήρηση.

Καθαρισμός

Η A-dec συνιστά τον καθαρισμό της ταπετσαρίας με ήπιο διάλυμα μη ιοντικού απορρυπαντικού και νερού ή με καθαριστικά εμπορίου που δεν περιέχουν οινόπνευμα, λευκαντικό ή αμμωνία. Τα κοινά απορρυπαντικά πιάτων είναι συνήθως μη-ιοντικά. Προσθέστε την κατάλληλη ποσότητα απορρυπαντικού για να επιτύχετε έναν καλό καθαρισμό, χωρίς να παραμείνει στρώμα σαπουνάδας πάνω στην επιφάνεια. Μη χρησιμοποιείτε ποτέ λειαντικά καθαριστικά, λειαντικά σφουγγάρια ή άλλα λειαντικά μέσα επάλειψης. Αυτά τα μέσα μπορούν να προκαλέσουν μόνιμες γρατζουνιές ή άλλη ζημιά στην επιφάνεια της ταπετσαρίας.

Χρήση προστατευτικών καλυμμάτων

Ο κίνδυνος μετάδοσης παθογόνων από την ταπετσαρία της έδρας είναι χαμηλός. Ωστόσο, δεδομένου ότι η ερμηνεία των κατευθυντήριων οδηγιών των ρυθμιστικών αρχών υπαγορεύει συχνά τη χρήση κάποιας μορφής ελέγχου των λοιμώξεων για τις ταπετσαρίες, η A-dec συνιστά τη χρήση προστατευτικών καλυμμάτων αντί της χρήσης χημικών. Τα προστατευτικά καλύμματα παρατείνουν τη διάρκεια ζωής της ταπετσαρίας της έδρας και συμβάλλουν στη διατήρηση της πολυτελούς της εμφάνισης και της απαλής της αίσθησης. Στις Η.Π.Α., τα προστατευτικά καλύμματα πρέπει να είναι κατασκευασμένα σύμφωνα με την τρέχουσα ορθή βιομηχανική πρακτική (Good Manufacturing Practice, CGMP), όπως ορίζεται από τον αμερικανικό οργανισμό τροφίμων και φαρμάκων (US Food and Drug Administration, US FDA). Εάν βρίσκεστε εκτός των Η.Π.Α., ανατρέξτε στους ισχύοντες κανονισμούς σχετικά με τις ιατρικές συσκευές στην περιοχή σας.



ΠΡΟΣΟΧΗ Αν χρησιμοποιείτε προστατευτικά καλύμματα, να τα αντικαθιστάτε πάντα μετά από κάθε ασθενή.

Απολυμαντικά



ΠΡΟΣΟΧΗ Ελαχιστοποιείτε τη χρήση απολυμαντικών επιφανείας επί της ταπετσαρίας. Τα χημικά μπορούν να προκαλέσουν φθορά και να μικρύνουν τη διάρκεια ζωής των επιφανειών με ταπετσαρία.

Εάν διακυβευθεί η ακεραιότητα ενός προστατευτικού καλύμματος ή αν υπάρχει ορατή μόλυνση σε μια επιφάνεια με ταπετσαρία, θα πρέπει να χρησιμοποιηθεί απολυμαντικό νοσοκομειακού τύπου εγκεκριμένο από την αμερικανική υπηρεσία περιβαλλοντικής προστασίας (Environmental Protection Agency, EPA). Τα απολυμαντικά μπορεί να προκαλέσουν ζημιά και κανένα απολυμαντικό δεν θα πρέπει να θεωρείται ακίνδυνο για τον οδοντιατρικό εξοπλισμό. Ο βαθμός της ζημιάς εξαρτάται από διάφορους παράγοντες, συμπεριλαμβανομένων, ενδεικτικά, των χρησιμοποιούμενων χημικών, του επιπέδου της έκθεσης και της χρονικής διάρκειας. Ο αντιπρόσωπος του οδοντιατρικού σας εξοπλισμού διαθέτει τις κατάλληλες γνώσεις και εμπειρία σχετικά με τη χρήση προστατευτικών καλυμμάτων και απολυμαντικών προϊόντων και μπορεί να σας δώσει χρήσιμες συμβουλές.

Διάρκεια ζωής ταπετσαρίας και εξωγενείς παράγοντες

Η A-dec χρησιμοποιεί βιομηχανικά τυποποιημένες και άλλες αποκλειστικές δοκιμές για τη διασφάλιση της ανθεκτικής σχεδίασης της ταπετσαρίας. Χρησιμοποιούμε επίσης αυτές τις δοκιμές για να επικυρώσουμε τον τρόπο αντίδρασης και φθοράς της ταπετσαρίας με την πάροδο του χρόνου, όταν εκτίθεται σε διάφορους εξωγενείς παράγοντες.

Αυτοί οι παράγοντες μπορούν να επηρεάσουν τη μακροβιότητα της ταπετσαρίας και να προκαλέσουν πρόωρη φθορά των επιφανειών της. Αποτελεί ευθύνη του ιατρού να κατανοήσει και να ρυθμίσει την έκθεση της ταπετσαρίας A-dec σε αυτά τα στοιχεία, προκειμένου να διασφαλίσει τη μέγιστη ωφέλιμη διάρκεια ζωής της. Οι πιο συνηθισμένοι παράγοντες περιλαμβάνουν:

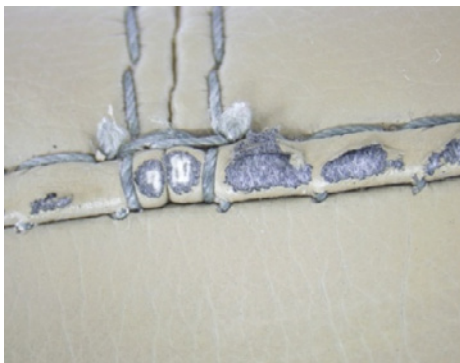
- χημικά (απολυμαντικά/καθαριστικά)
- υπερύθρης ακτινοβολία (ηλιακό φως)
- υγρασία, θερμότητα και νερό με υψηλή περιεκτικότητα σε ανόργανα υλικά
- λιπαντικά εξοπλισμού, υλικά που χρησιμοποιούνται στις οδοντιατρικές επεμβάσεις και αιχμηρά αντικείμενα
- λειαντικά καθαριστικά και μέσα επάλειψης
- λοσιόν σώματος και άλλα υλικά μη ασφαλή για τα χρώματα

Φθορά

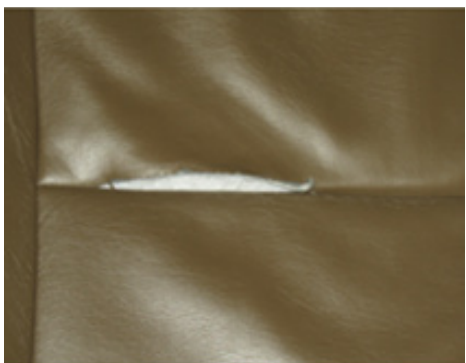
Οι συνήθεις ενδείξεις επίδρασης εξωγενών παραγόντων στη διάρκεια ζωής της ταπετοαρίας περιλαμβάνουν: αλλαγή στην υφή του υφάσματος, σκλήρυνση, ρωγμές, ξεφλούδισμα, σχίσμο και αλλοίωση χρώματος της επιφάνειας της ταπετοαρίας.



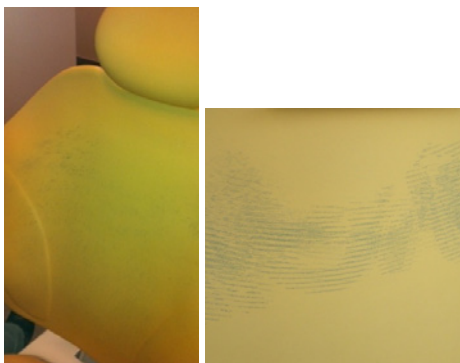
Ρωγμές



Ξεφλούδισμα



Σχίσματα στη ραφή



Λεκέδες χημικής προέλευσης /
Μεταφορά χρωμάτων

Φθορά υφάσματος

Η χημική απολύμανση αποτελεί τον μεγαλύτερο παράγοντα φθοράς της ταπετοαρίας. Τα συμπτώματα ποικίλλουν και μπορεί να περιλαμβάνουν τη γυαλιστερή εμφάνιση της ταπετοαρίας χωρίς ραφές, τη λείανση της αφής, τη σκλήρυνση της ταπετοαρίας και την εμφάνιση ρωγμών με την πάροδο του χρόνου. Η ταπετοαρία πολυτελείας με ραφές ενδέχεται να γίνει κολλώδης και ξεθωριασμένη, εμφανίζοντας τελικά ρωγμές, σχισίματα στη ραφή ή ξεφλούδισμα με αποτέλεσμα να αποκαλυφθεί η εσωτερική φόδρα.

Η υπερβολική ζέστη και υγρασία μπορούν επίσης να έχουν επιβλαβείς συνέπειες στην κατασκευή της ταπετοαρίας A-dec με την πάροδο του χρόνου. Παρόλο που η ταπετοαρία έχει κατασκευαστεί για να αντέχει στις περισσότερες περιβαλλοντικές συνθήκες, η παρατεταμένη έκθεση σε ακραίες συνθήκες μπορεί να διασπάσει το υπόστρωμα της ταπετοαρίας.

Γδαρσίματα και τρυπήματα

Τα λειαντικά μέσα επάλειψης ή τα λειαντικά καθαριστικά προϊόντα μπορούν να προκαλέσουν ζημιά στην ταπετοαρία, προκαλώντας γρατζουνιές και τραχύνοντας την ανάγλυφη επιφάνεια. Τα αιχμηρά αντικείμενα μπορούν να τρυπήσουν και να σχίσουν το υλικό.

Αλλοίωση χρώματος

Η έκθεση στην ηλιακή ακτινοβολία για παρατεταμένες περιόδους μπορεί να προκαλέσει το ξεθώριασμα της ταπετοαρίας. Χρησιμοποιώντας κουρτίνες ή στόρια για την προστασία των εδρών που βρίσκονται κοντά σε παράθυρα, μπορείτε να περιορίσετε την έκθεση στην υπεριώδη ακτινοβολία (UV).

Λεκέδες χημικής προέλευσης και μεταφορά χρωμάτων

Ορισμένα χημικά προκαλούν αποχρωματισμό και λεκέδες στην ταπετοαρία. Τα υλικά που δεν είναι ασφαλή για τα χρώματα σε συνδυασμό με τη ζέστη και την εφίδρωση μπορούν να οδηγήσουν σε μεταφορά χρωμάτων πάνω στην ταπετοαρία.

Δοκιμές χημικών απολυμαντικών σε ταπετσαρίες A-dec

Η A-dec διεξάγει διαρκώς δοκιμές (βάσει τυποποιημένων μεθόδων δοκιμής κατά ASTM και ISO) για την αλληλεπίδραση μεταξύ χημικών απολυμαντικών και επιφανειών εξοπλισμού της A-dec. Αυτές οι τυποποιημένες μέθοδοι δοκιμής υποδεικνύουν τις συνθήκες των δοκιμών προκειμένου να αποκαλύψουν τις πιθανές επιπτώσεις της επανειλημμένης εφαρμογής ενός απολυμαντικού επιφανείας με την πάροδο του χρόνου. Η A-dec διεξάγει αυτές τις δοκιμές προκειμένου να επιλέξει τα καλύτερα υλικά για χημική αντίσταση, καθώς και άλλα σημαντικά χαρακτηριστικά. Στην κλινική πρακτική, η χειροκίνητη διαδικασία καθαρισμού και απολύμανσης των επιφανειών παρουσιάζει σημαντικές παρεκκλίσεις, γεγονός που μπορεί να οδηγήσει σε υπέρβαση των συστάσεων του κατασκευαστή. Στην A-dec, οι μέθοδοι δοκιμής των ταπετσαριών μας περιλαμβάνουν την έκθεση σε σημαντικό βαθμό, σε συνδυασμό με άλλους παράγοντες (π.χ. λείανση, ακτινοβολία UV, κ.λπ.).

Συνιστούμε τη χρήση του δραστικού παράγοντα ως δείκτη για τη χημική επιθετικότητα.

Βάσει της εμπειρίας μας, τα απολυμαντικά επιφανειών που περιέχουν οποιονδήποτε από τους παρακάτω δραστικούς παράγοντες είναι από τα **πιο** επιβλαβή για τη διάρκεια ζωής της ταπετσαρίας:

- ισοπροπανόλη ή ισοπροπυλική αλκοόλη (άνω του 25% ανά όγκο)
- υπεροξειδίο υδρογόνου
- χλωριούχες ενώσεις (π.χ. υποχλωριώδη)

Σύμφωνα με τα ευρήματά μας, οι παρακάτω δραστικοί παράγοντες είναι από τους **λιγότερο** επιβλαβείς (αλλά ενδέχεται να μην είναι εντελώς ακίνδυνοι) για τη διάρκεια ζωής της ταπετσαρίας:

- φαινολικές ενώσεις υψηλής αραιώσης με υδατική βάση
- τεταρτοταγείς ενώσεις αμμωνίου (κάτω από 25% αλκοόλη ανά όγκο)

Για περισσότερες πληροφορίες, επικοινωνήστε με την Υποστήριξη πελατών της A-dec ή ανατρέξτε στον *Οδηγό Ασηψίας Εξοπλισμού A-dec* (A/E 85.0696.12), που διατίθεται στη διεύθυνση www.a-dec.com και αποστέλλεται μαζί με όλα τα προϊόντα της A-dec.



Κεντρικά γραφεία της A-dec

2601 Crestview Drive
Newberg, OR 97132
Η.Π.Α.

Τηλ: 1.800.547.1883 εντός ΗΠΑ/Καναδά
Τηλ: 1.503.538.7478 εκτός ΗΠΑ/Καναδά
Φαξ: 1.503.538.0276

www.a-dec.com

Διεθνή Κέντρα Διανομής

A-dec Ηνωμένου Βασιλείου

Εξουσιοδοτημένος αντιπρόσωπος στην ΕΕ
Austin House, 11 Liberty Way
Nuneaton, Warwickshire CV11 6RZ

Αγγλία

Τηλ: 0800 ADECUK (233285) εντός Ηνωμένου Βασιλείου
Τηλ: +44 (0) 24 7635 0901 εκτός Ηνωμένου Βασιλείου

www.a-dec.co.uk

A-dec Αυστραλίας

Unit 8
5-9 Ricketty Street
Mascot, NSW 2020
Αυστραλία

Τηλ.: 1.800.225.010 εντός Αυστραλίας
Τηλ.: +61 (0)2 8332 4000 εκτός Αυστραλίας

www.a-dec.com.au

86.0501.12 Rev A

Πνευματικά δικαιώματα 2013 A-dec Inc.

Με την επιφύλαξη παντός δικαιώματος.